

認知症になっても安心して
暮らすことのできる町

やさしさはばたく

おねんじガイド



高齢化の進行とともに、認知症になる人が増えるのは自然なことです。たとえ認知症になったとしても、わたしたち地域住民が互いに支えあい、必要な医療と介護サービスを上手に利用すれば、今まで通りの暮らしを続けることができます。認知症支援の道しるべとして、ぜひこのガイドをご活用ください。

矢巾町 認知症ケアパス

認知症を正しく理解しましょう



認知症は どんな病気？

年を取ればだれでももの忘れをするものですが、加齢によるもの忘れと認知症によるもの忘れは違います。認知症は老化ではなく脳の病気です。

脳の細胞がさまざまな原因で減少したり、働きが悪くなることによって、だんだんと理解する力や判断する力が失われ、社会生活や日常生活に支障が出てくるようになります。

症状は人 それぞれです



認知症の症状には「もの忘れ」や「日時がわからない」などの**中核症状**と二次的な**行動・心理症状**があります。

行動・心理症状は必ず現れるものではなく「本人のもともとの性格や素質」、「ケア環境・人間関係」などに大きく影響されます。行動・心理症状は、周囲のかかわり方や環境によって千差万別です。

中核症状と 行動・心理症状

脳の機能の低下



中核症状

- 記憶障害** ついさっきのことを忘れる
- 見当識障害** 日時や場所、人などがわからなくなる
- 失行** 服などを自分で着られなくなる
- 失語** うまくしゃべれなくなる
- 実行機能障害** 料理などができなくなる
- 判断力障害** 難しい話がわからなくなる など



本人の 性格や素質



ストレスの 多い生活環境や 人間関係など



行動・ 心理症状 (BPSD)

行動症状

徘徊／暴言・暴力／
抵抗／活動量の低下／
不潔行為 など

心理症状

不安／焦燥感／うつ状態／
睡眠障害／興奮／依存／
妄想 など



認知症には種類があります

一番多い認知症

アルツハイマー型認知症



1番多い認知症で、脳の機能がゆっくりと全般的に低下していきます。女性に多くみられます。

代表的な症状

- 同じことを何度も聞く
- 日にちや時間を間違える
- 約束を忘れる

幻視が起こるのが特徴

レビー小体型認知症



脳にレビー小体というたんぱく質がたまることによって発症します。幻視があらわれるのが特徴です。

代表的な症状

- 無いはずのものが見える「幻視」
- 睡眠中に大声をあげたりバタバタ動く
- 歩行が小刻みで転びやすくなる

脳梗塞、脳出血などが引き金

脳血管性認知症



脳出血、脳梗塞などで、病気になった部分の脳の働きが失われることで発症します。男性に多くみられます。

代表的な症状

- まだら認知症が見られる
- 意欲が低下する
- 泣いたり笑ったり感情が不安定になる

人格の変化が起こりやすい

前頭側頭型認知症



前頭葉・側頭葉の萎縮により発症します。理性や感情の抑制が効かなくなり、常識外れの言動をとることがあります。

代表的な症状

- 万引きや交通違反などをくり返す
- 同じ言動をくり返したり、不潔になる
- 記憶力は比較的保たれる

軽度認知障害 (MCI) とは

まだ認知症ではありませんが、認知症の1歩手前の状態です。「もの忘れ」や「意欲の低下」が気づきやすいサインです。「年だから…」とそのままにせず、早めに受診するなど適切な対策をとれば認知症の発症を抑えることが期待できます。まずはかかりつけ医にご相談ください。

若年性認知症とは

64歳以下の現役世代で認知症を発症することを「若年性認知症」と言います。年齢が若いために見過ごされたり、他の病気と間違えやすく、診断に時間がかかることがあります。本人はもとより家族や職場にも影響がありますので専門機関への相談をおすすめします。家族、職場の方や知人など、どなたでも相談できます。



岩手県基幹型 認知症疾患医療センター
(岩手医科大学附属病院脳神経内科・老年科外来内)

Tel.019-652-7411 (直通) 月～木 10:00～16:00

早めに相談や受診をしましょう

早期に受診することが大切です

認知症は時間とともに進行していく病気です。早期に気づいて適切な治療を始めれば認知症の進行を遅らせたり、症状を軽減することが可能です。

「年のせいだから仕方がない…」とあきらめたり、「認知症と言われたら怖い」と不安に思うかもしれません。しかし、早く事実を知ることは今後の生活を考え、準備する上でとても大切です。自分らしい充実した生活を長く続けることができるよう「おかしいな」と気づいたらためらわずにかかりつけ医などに相談しましょう。

早期発見のメリット



症状の改善や進行スピードを緩やかにできる可能性があります

早期に治療を始めると、症状が軽減されたり、進行のスピードを緩やかにすることができ、今の状態を長く維持できる場合があります。

より早く適切な支援を受けられます

いつもと違う言動は認知症が原因、と分かることで、周囲や家族とのトラブルを防止し、適切な支援をしてもらうことができます。

認知症と似た他の病気の可能性があります

認知症と似た症状で間違われやすい病気があります。なかには治療で治る病気もありますので原因を知ることが大切です。

病気と向きあう準備ができます

今後の生活においてどのような社会支援をどう受けるか、治療をどう進めるかなど、認知症に向き合う準備をすることができます。

家族の気づきも重要です



認知症の始まりは本人よりも家族が気づく場合が少なくありません。「あれ、おかしいな」と感じたら変化を見逃さないようにしましょう。「もの忘れがふえた」など本人に自覚がある場合は、認知症に対する強い不安を抱えています。不安をあおらず、本人の気持ちを傷つけないように話をしてみましょう。

例えば…

慣れた道で迷う

入浴を面倒くさがる

来客や電話の相手を忘れる

同じことを何度も聞く

約束を間違える

着替えをしなくなる



運転に不安がある時は

75歳以上の方は免許更新時や一定の違反行為を行った場合、認知機能検査を受け、その結果により医師の診断を受ける必要があります。認知症と診断された場合、運転免許証の「取り消し」または「停止処分」となります。年齢を重ねると、若い頃とは違って心身機能が低下しています。自分の身を守り、事故の加害者にならないために家族でよく話し合しましょう。

視力の低下

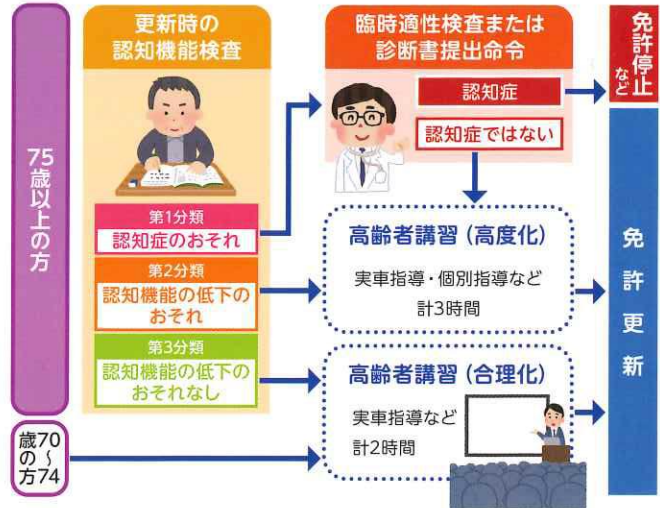
加齢による視力の衰えや視野が狭くなることで、信号や標識の見落とし、周囲の状況の見逃しにつながります。

注意力・判断力の低下

同時に複数の情報を処理することが難しくなるので、操作を間違えたり時間がかかるようになります。

運転をやめる決断

長年、安全運転を続けてきた人であっても若い頃と同じようにはいきません。時期を見極め、潔く運転をやめることも優良運転のうちではないでしょうか。



道に迷う心配がある時は…

矢巾町見守りSOSネットワーク (盛岡広域シルバーケアSOSネットワークシステム)

行方不明者が発生した場合に、警察と関係機関、協力者などが情報を共有し、連携をはかることで、早期発見と安全保護を目指すシステムです。

道に迷って帰れなくなる心配があるときは事前登録をおすすめします。



「みまもりタグ」の利用助成制度を実施しています。

問い合わせ 健康長寿課長寿支援係 611-2828

※みまもりタグ…Bluetooth® 無線技術を利用して位置情報を記録する機器。

認知症初期集中支援チームとは

認知症についての困りごと・心配ごとの相談に対応する医療・福祉・介護の専門チームです。対象となる人は

40歳以上・自宅で生活している・認知症の人または認知症の疑いのある人で

認知症の診断を受けていない人や治療を中断している人

適切な医療サービスや介護サービスを受けていない人

医療サービスや介護サービスを受けていても症状が悪化して対応に悩んでいる人

悩み事はひとりで抱え込まず、お早めにご相談ください。

お問い合わせ・ご相談は 矢巾町地域包括支援センターへ 697-5570・611-2855

認知症の経過と地域の支援

認知症の段階	元気	認知症の疑い
	自立	
本人の様子	<ul style="list-style-type: none"> ●健康づくりや介護予防に取り組む。 ●地域行事などに参加し友人と交流する。 	<ul style="list-style-type: none"> ●もの忘れやちょっとした失敗が増える。 ●日常生活は自立しているが今までできていたことができなくなり始める。
家族の心得・対応のポイント	<ul style="list-style-type: none"> ●認知症についての正しい知識を身につけておきましょう。 ●本人と一緒に認知症予防に取り組みましょう。 	<ul style="list-style-type: none"> ●家族や身近な人の気づき大切です。気になり始めたら早めにかかりつけ医や相談窓口にご相談をしましょう。

医療

- かかりつけ医、歯科医、薬局
- 訪問診療、往診
- 訪問歯科診療
- 訪問看護など

●岩手県認知症疾患医療センター(基幹型)

認知症ともの忘れの専門外来です。
相談～診断・治療～その後のかかりつけ医との連携のサポートを行います。

岩手医科大学附属病院脳神経内科・老年科

(直通)019-652-7411
月曜日～木曜日 10時～16時

予防

- 健康診断
- 健康教室・認知症予防教室
- 通いの場体操くらぶ
- 地域のサロン
お茶っこの会など

●矢巾町 えんじょいセンター

【矢巾町介護予防・認知症施策推進拠点施設】

- おれんじデー
 - えんじょいサロン
- 詳しくはP11をご覧ください



介護

- 訪問系サービス
- 通所系サービス
- 泊まり系サービス
- 生活支援サービスなど

利用できる介護サービスは、要支援、要介護度により異なります。
詳しくはP13～をご覧ください。

地域にはさまざまな支援があります。
認知症の進行に応じて適切な支援を受けることにより
安心した暮らしを続けることができます。



認知症(軽度)

認知症(中等度)

認知症(重度)

誰かの見守りがあれば
日常生活は自立

日常生活を送るには
支援や介護が必要

常に専門医療や
介護が必要

- 物の忘れが目立つ。
- 同じことを何度もきく。
- しまい忘れが増える。
- 今までできていた家事や金銭管理が難しくなる。

- 時間や場所が分からなくなる。
- 身の回りのことができなくなり失敗が増える。
- 日常生活に介護が必要になり始める。

- 表情が乏しくなり会話が減る。
- 寝ている時間が増える。
- 家族などの認識が難しくなる。
- 日常生活全般に介護が必要になる。

- 認知症についての理解を深め、介護サービスの検討を始めましょう。
- 本人のできないことをサポートし、本人の役割や楽しみをすべて取り上げてしまわないようにしましょう。

- 介護量が増え、心身ともに疲れがではじめる時期です。無理をせず、人の助けを借りたり、上手に介護サービスを利用しましょう。
- 家族や身内間で協力体制について話し合いをしましょう。

- 会話ができなくても感覚(目・耳・鼻などの機能)は残っています。本人が安心できる環境づくりをしましょう。
- 最期の迎え方について家族・身内間で話し合いをしましょう。

相談

矢巾町地域包括支援センター 611-2855
(認知症) 697-5570

高齢者の総合相談の窓口です。詳しくはP11をご覧ください。

矢巾町 こころの健康相談	・精神科医師によるこころの健康相談(年5回予約制) ・窓口での随時相談(平日9時~17時)	福祉課 611-2574
生活の相談窓口	お金、仕事、住宅など生活の不安についての相談	福祉課 611-2577
暮らしの専門相談所	消費生活のトラブル・人権・財産・相続・多重債務など さまざまな生活相談(無料・予約制)	社会福祉協議会 611-2840

●おれんじカフェ

認知症の方やご家族は不安や悩みを抱えています。一人で抱え込む必要はありません。ゆっくりとした雰囲気の中、自分の思いを話してみませんか?どなたでもご参加できます。専門職による相談も行います。



毎月第2土曜日 10時~12時 えんじょいセンター

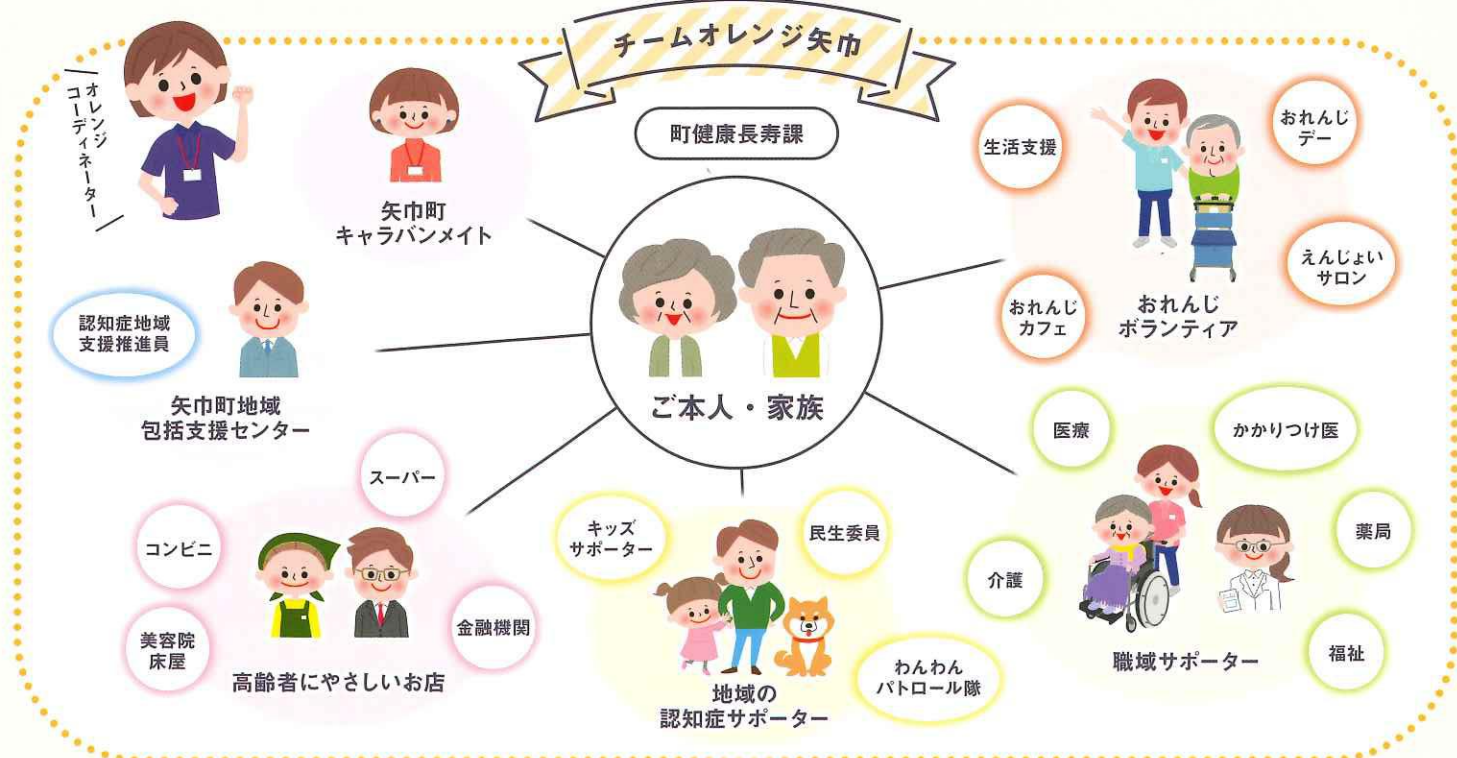
サービス名	サービス内容	対象者	本人負担
配食サービス	お弁当の配達	①65歳以上の1人暮らしまたは高齢者のみの世帯、障がい者世帯の方 ②同一敷地内または同一建物内に親族が居住していない方	お弁当代-250円 週3回まで
緊急通報装置貸与	電話回線を利用した緊急通報装置の貸与	①65歳以上の1人暮らしまたは高齢者のみの世帯の方で住民税が非課税である世帯 ②発作を伴う持病又は慢性的な疾患等を有し、常時注意を要する方 ③入院・入所されていない方 ④同一敷地内または同一建物内に親族が居住していない方	無料
軽度生活援助事業 (除雪サービス)	家の玄関から道に出るまでの通路幅約1mの除雪作業	①65歳以上の1人暮らしまたは高齢者のみの世帯などで、冬期間の除雪作業を行う上で困難な理由がある方 ②入院・入所されていない方	無料 (必要以上の除雪作業は自己負担となる場合有)
寝具等洗濯乾燥サービス	寝たきりまたは認知症の方の寝具の洗濯乾燥	①65歳以上の寝たきりまたは認知症と診断された方 ②入院・入所されていない方	年3回まで無料
家族介護用品支給事業	介護用品支給券の交付 (1枚1,000円)	①65歳以上で要介護3以上の方を常時介護している世帯で、住民税が非課税である世帯 ②要介護者の方が入院・入所されていない方	無料 年間最大72枚まで
短期入所 【ショートステイ】 事業	一時的に在宅生活が困難になった時の養護老人ホームへの短期間入所	①65歳以上で介護保険対象外であり、対象者の家族が家庭において対象者を一時的に養護できない状況の方 ②期間は原則として7日以内	1日1,730円
みまもりタグ購入費用助成事業	みまもりタグの購入費用(2,420円)の半額から全額を補助	認知症又はその疑いがあり、徘徊行動の可能性のある方を在宅で介護している家族。	課税世帯:半額(1,210円) 非課税世帯:全額(2,420円) +通信料
高齢者にやさしい住まいづくり	住宅改修に必要な経費の一部を助成	介護保険サービスの利用対象となる方(要支援または要介護認定者)	工事費用の3分の2(上限40万円)を助成
健康教室	「栄養」「運動」「認知症予防」等の内容で月ごとに行われる介護予防教室	矢中町在住のおおむね65歳以上の方	無料
通いの場 体操くらぶ	各自治公民館等で体力維持のためのシルバーリハビリ体操を行う住民主体の活動の場 (体操の指導者:やはばりハさわやかなの会)	矢中町在住のおおむね65歳以上の方	無料

サービス名	サービス内容	対象者	本人負担
生きがい対応型 デイサービス おでんせ広場	生きがいづくりや介護予防のための デイサービス 【さわやかハウス 10時～15時】	<ul style="list-style-type: none"> ・介護保険対象外の65歳以上の方 ・身の回りのことを自分でできる方 	1回600円
こびりっこサロン	地域住民主体の交流活動 【各自治公民館 開催時間は地域による】	<ul style="list-style-type: none"> ・おおむね65歳以上の地域住民 	地域による
えんじょいサロン	どなたでも参加できる地域全体の交流の場 【えんじょいセンター 毎週金曜日 10時～15時】	<ul style="list-style-type: none"> ・どなたでも 	1回100円
ふれあい弁当	ボランティアがつくったお弁当を、 安否確認を兼ねて配達【月2回】	<ul style="list-style-type: none"> ・70歳以上の1人暮らしまたは高齢者世帯 ・障がい者のみの世帯 	1回200円
日常生活 自立支援事業	判断能力が十分でない高齢者等の方に対し、 福祉サービスの情報提供や金銭管理を支援 する	お問い合わせください	
送迎サービス事業	通院等を目的に車イス車両を使用した ボランティアによる送迎サービス	<ul style="list-style-type: none"> ・障がい等により歩行が困難な方 	無料
寝たきり高齢者等 理容サービス	理容店による出張理容サービス 【4か月に1枚の理容券を配布】	<ul style="list-style-type: none"> ・寝たきりや重度障がい者で、理容店での 理容が困難な方 	無料
救急医療情報キット	緊急時に備えて医療や連絡先などの 情報を保管するキットの配布	<ul style="list-style-type: none"> ・1人暮らし高齢者または高齢世帯 ・障がい者のみの世帯 	無料
おげんき 見守りサービス	電話を利用した安否確認システム【毎日1回】	<ul style="list-style-type: none"> ・1人暮らし高齢者 	使用分の 電話料金

生活を支えるサービス

サービス名	サービス内容	対象者	本人負担	問い合わせ先
矢巾町おれんじボランティア	掃除や買い物など、家事のお手伝い	事業対象者・要支援者 (応相談)	おおむね 1時間 1回500円	地域包括支援センター 697-5570 611-2855
日常生活 たすけあい隊	ちょっとした困りごとのお手伝い	どなたでも	無料	社会福祉協議会 611-2840
おつかい サービス	地域の交通事情により、買い物へ行くことが困難な方への買い物の送迎	1人暮らしまたは高齢世帯、障がい者のみの世帯で ・車を所有していない ・自力で買い物できる方	無料	社会福祉協議会 611-2840 「やはば生活支援ネットワーク 事業推進協議会」による事業
声の広報	広報誌の朗読を録音してお届け	視覚障がい者	無料	社会福祉協議会 611-2840
矢巾わんわん パトロール隊	愛犬家で結成したボランティアグループによる、犬の散歩の時間を活用した地域の見守り活動			地域包括支援センター 697-5570 611-2855

チームオレンジ矢巾



事業所一覽

● 矢巾町地域包括支援センター (総合相談・認知症相談・予防ケアマネジメント)

- 介護保険の相談や申請・介護予防のことだけでなく、地域住民のみなさんの「困りごと」「悩みごと」「認知症のこと」「医療のこと」などを相談できる総合窓口です。窓口はケアセンター南昌1階とえんじょいセンターの2か所です。
- センターには、保健師、社会福祉士、主任介護支援専門員等の資格を持つ職員が常駐し、相談内容に応じて個別に対応します。えんじょいセンターには認知症地域支援推進員が常駐し、認知症の総合相談と健康・予防相談を行っています。訪問対応もしますのでお気軽にお問い合わせください。
- 介護保険の認定で要支援1.2または非該当の方は矢巾町地域包括支援センターが担当、要介護1～5の方は指定居宅介護支援事業所(ケアマネジャー)が担当します。

● ケアセンター南昌 1階

(矢巾町又兵衛新田5-335)

TEL : 611-2855

FAX : 611-2937

相談対応 : 8:30~17:30

(日曜、祝日、年末年始は休み)

※土曜日: 8:30~12:30

● えんじょいセンター相談室 (矢巾町南矢幅13-123)

TEL : 697-5570 FAX : 658-8828

相談対応 : 8:30~17:30 (土日、祝日、年末年始は休み)

認知症地域支援推進員

認知症の人にやさしい町づくりを目指して相談から医療・介護サービスにつなぐ支援をします



生活支援コーディネーター

地域の困りごとの解消にむけて支え合いの活動や生活支援の充実を図ります



チームオレンジとは?

地域の認知症の人とご家族を支えるために、認知症について勉強した認知症サポーターがチームを組んで、支援を行う取り組みです。

チームオレンジ活動内容

\\ ご本人やご家族が気軽に集える居場所を作ります //

⇒ おれんじカフェ

毎月第2土曜日 10時~12時

参加費100円

認知症について語り、学び、理解し合えるカフェです。

⇒ えんじょいサロン

毎週金曜日 10時~15時

参加費100円

誰もが気軽に参加できて、自由に過ごせるみんなの居場所です。

⇒ おれんじデー

第1・3木曜日/第2・4水曜日 10時~15時のお好きな時間

参加費200円

見守りや多少の介護が必要な方でもご利用できます(事前申込が必要です)。

⇒ おれんじサンデー

毎月第1日曜日 9時~12時

\\ 認知症の始まりから適切な支援を一緒に考えます //

⇒ 生活支援

掃除や買い物などのお手伝いをします。

1時間程度 500円

⇒ 出前支援

家まで出向いて話し相手などの支援を行います。単身高齢者等への定期巡回を行います。

\\ シニア世代の認知症予防に取り組みます //

⇒ 認知症予防教室

コグニサイズなどの認知症予防に効果の見られるプログラムを定期的実施します。

\\ 子ども世代も含め、認知症の正しい理解を広めます //

⇒ 認知症サポーター養成講座

公民館や学校・企業などに講師がうかがいます。

90分程度 受講料無料

●矢巾町内の指定居宅介護支援事業所(介護保険の相談・介護ケアマネジメント)

- 介護保険の相談と介護保険認定申請の代行や認定結果が要介護1~5の方の支援を行います。ご本人・ご家族の方といっしょに介護保険サービスを活用した生活を支援するケアプランを作成します。状態に応じて施設・住まいの相談支援を行います。

ケナフ介護支援サービスセンター

矢巾町西徳田5-200-12
TEL: 697-8816
FAX: 698-3071

- 営業: 8:30~17:30
- 定休: 土日・祝日・年末年始
- 提供地域: 矢巾町・紫波町・盛岡市(玉山地区を除く)

こずかたケアプランセンター

矢巾町又兵衛新田5-335 ケアセンター南昌
TEL: 613-7603
FAX: 613-7604

- 営業: 8:30~17:30
- 定休: 土日・祝日・年末年始
- 提供地域: 矢巾町・紫波町・盛岡市(玉山地区を除く)

こん総合福祉相談所

矢巾町高田12-42
TEL: 681-0190
FAX: 681-0191

- 営業: 9:00~17:00
- 定休: 日曜・祝日・年末年始
- 提供地域: 矢巾町・紫波町・盛岡市・滝沢市

シェーンハイムやはば

矢巾町土橋11-35-1
TEL: 697-0086
FAX: 697-0122

- 営業: 9:00~18:00
- 定休: 土日・祝日・年末年始
- 提供地域: 矢巾町・紫波町

ニチイケアセンター矢巾

矢巾町南矢幅12-237-1
TEL: 698-1266
FAX: 698-1267

- 営業: 9:00~18:00
- 定休: 土日・年末年始
- 提供地域: 矢巾町・紫波町・盛岡市(玉山地区を除く)

居宅介護支援事業所 高原の駅

矢巾町流通センター南4-8-20
TEL: 658-9091
FAX: 658-9092

- 営業: 9:00~18:00
- 定休: 土日・祝日・年末年始
- 提供地域: 矢巾町・盛岡市(玉山地区を除く)

矢巾町社会福祉協議会

矢巾町大字南矢幅13-123
TEL: 697-6564
FAX: 697-8967

- 営業: 8:30~17:15
- 定休: 土日・祝日・年末年始
- 提供地域: 矢巾町内

矢巾町南在宅介護支援センター

矢巾町太田17-13-1
TEL: 697-1774
FAX: 697-1602

- 営業: 8:30~17:30
- 定休: 土日・年末年始
- 提供地域: 矢巾町内

認知症対応型共同生活介護

グループホーム 敬寿荘

〒028-3614 矢巾町又兵工新田5-335 ケアセンター南昌
☎697-9002 FAX: 611-2071

相談受付	月	火	水	木	金	土	日
9:00~17:30	○	○	○	○	○	○	

※上記以外の休み：祝日・お盆・年末年始

- 提供区域：矢巾町
- 利用定員：18名(9名×2ユニット)
- 利用要件：要支援2以上
- 居室：個室のみ ●入浴設備：個浴のみ

PR 認知症の入居者の方々が、家庭的で落ち着いた雰囲気の中で、それぞれの能力に応じた役割を發揮し共同生活を行っています。又、地域との交流も行ないながら、楽しみや潤いのある生活を提供します。

認知症対応型共同生活介護

グループホーム 太陽荘

〒028-3614 矢巾町又兵工新田5-28-2
☎697-9400 FAX: 697-9405

相談受付	月	火	水	木	金	土	日
8:30~17:30	○	○	○	○	○	○	

※上記以外の休み：祝日・お盆・年末年始

- 提供区域：矢巾町
- 利用定員：25名 ●利用要件：要支援2以上
- 居室：個室のみ
- 入浴設備：個浴のみ

PR アットホームな環境のもと、共生、協働の精神で入居者様一人ひとりの自己実現を目指します。

介護老人福祉施設

志和荘(特別養護老人ホーム)

〒028-3621 矢巾町広宮沢1-100
☎697-6355 FAX: 697-6356

相談受付	月	火	水	木	金	土	日
9:00~17:00	○	○	○	○	○		

※上記以外の休み：祝日・お盆・年末年始

- 提供区域：矢巾町・紫波町・盛岡市・その他
- 利用定員：97名 ●利用要件：原則要介護3以上
- 居室：個室のみ
- 入浴設備：一般浴・個浴・中間浴・特浴有り

PR ユニットでは9~10人の少人数で過ごし、一人ひとりの生活リズムに合わせて、本人・家族の希望を取り入れながら、入居者の目線で寄り添った暖かい介護サービスを心がけています。

地域密着型介護老人福祉施設

悠和荘(特別養護老人ホーム)

〒028-3621 矢巾町広宮沢1-2-312
☎698-1661 FAX: 698-1671

相談受付	月	火	水	木	金	土	日
8:30~17:30	○	○	○	○	○		

※上記以外の休み：祝日・お盆・年末年始

- 提供区域：矢巾町
- 利用定員：29名 ●利用要件：原則要介護3以上
- 居室：個室のみ
- 入浴設備：個浴・中間浴・特浴有り

PR 悠和荘の農園で野菜を育てています。収穫した野菜は調理して皆さんでおいしくいただいています。志和荘と同じくユニットケアを行っています。

軽費老人ホーム・ケアハウス(介護保険外)

ソフィアハウス睦喜

〒028-3617 矢巾町太田17-13-1
☎697-1601 FAX: 697-1602

相談受付	月	火	水	木	金	土	日
8:30~17:30	○	○	○	○	○	○	

※上記以外の休み：祝日・お盆・年末年始

- 提供区域：矢巾町
- 利用定員：30名 ●利用要件：自立~
- 居室：個室(26)・夫婦部屋(2)
- 入浴設備：一般浴のみ

PR 全室個室でバランスの良い食事、大浴場での入浴、無料送迎バスによる通院や買い物、季節行事、クラブ活動など快適に過ごせる生活空間を提供しております。

有料老人ホーム(介護保険外)

グランドホームまごのて 矢巾

〒028-3603 矢巾町西徳田1-5-1
☎698-4588 FAX: 698-4588

相談受付	月	火	水	木	金	土	日
8:30~17:30	○	○	○	○	○	○	

※上記以外の休み：祝日・お盆・年末年始

- 提供区域：矢巾町・盛岡市近郊
- 利用定員：9名 ●利用要件：自立~
- 居室：個室・多床室あり
- 入浴設備：一般浴のみ

PR 家のような家庭的なサービスが特色です。是非、気軽にいらして下さい。

有料老人ホーム(介護保険外)

「百万石」矢巾口

〒028-3603 矢巾町西徳田5-200-12
☎698-3075 FAX: 698-3076

相談受付	月	火	水	木	金	土	日
8:30~17:30	○	○	○	○	○		

※上記以外の休み: 祝日・お盆・年末年始

- 提供区域: 区域指定なし
- 利用定員: 20名 ●利用要件: 要支援以上
- 居室: 個室のみ
- 入浴設備: 個浴・特浴有り

PR

介護保険でサービスを提供しております。全室個室でプライバシーは守られています。栄養士が食事を管理していますのでバランスの良い食事を提供できます。

有料老人ホーム(介護保険外)

なでしこ

〒028-3615 矢巾町南矢幅8-111-6
☎613-4950 FAX: 613-4951

相談受付	月	火	水	木	金	土	日
8:30~17:30	○	○	○	○	○		

※上記以外の休み: 祝日・お盆・年末年始

- 提供区域: 矢巾町・紫波町・盛岡市
- 利用定員: 15名 ●利用要件: 要介護以上
- 居室: 個室のみ
- 入浴設備: 個浴・特浴有り

PR

矢幅駅から近く、クリニック等も多数あり、安心して日常生活を送ることができます。看護師も普段の健康相談等をしてくれます。利用のご相談や見学等、お気軽にご連絡下さい。

有料老人ホーム(介護保険外)

つりがねの郷

〒028-3623 矢巾町煙山1-4-2
☎697-5147 FAX: 697-5146

相談受付	月	火	水	木	金	土	日
8:30~16:30	○	○	○	○	○		

※上記以外の休み: 祝日・お盆・年末年始

- 提供区域: 矢巾町
- 利用定員: 12名 ●利用要件: 要支援以上
- 居室: 個室(夫婦、兄弟姉妹の場合は2人部屋あり)
- 入浴設備: 一般浴のみ

PR

昭和の時代に温泉宿として建てられた古風豊かなところで。もちろん温泉付きです。一度遊びにいらしてください。食事もおいしいです。

有料老人ホーム(介護保険外)

鶴亀

〒028-3601 矢巾町高田15-28-14
☎697-0804 FAX: 697-1070

相談受付	月	火	水	木	金	土	日
8:30~17:30	○	○	○	○	○		

※上記以外の休み: 祝日・お盆・年末年始

- 提供区域: 区域指定なし
- 利用定員: 22名 ●利用要件: 要介護以上
- 居室: 個室のみ
- 入浴設備: 個浴・特浴有り

PR

入所後、体調を崩した等の際は、同法人内の盛岡南病院がフォローいたしますので、ご安心して生活して頂けます。

有料老人ホーム(介護保険外)

にぎ和い

〒028-3601 矢巾町高田13-224-4
☎658-8801 FAX: 658-8802

相談受付	月	火	水	木	金	土	日
8:30~17:30	○	○	○	○	○	○	○

※上記以外の休み: 祝日・お盆・年末年始

- 提供区域: 矢巾町
- 利用定員: 22名 ●利用要件: 要介護以上
- 居室: 個室のみ
- 入浴設備: 個浴・特浴有り

PR

経管栄養全般、対応いたします。医療行為が必要な方お受けいたします。個人の生活スタイルを尊重し、お困りごとには看護師をはじめとした、専門スタッフがしっかり対応いたしますのでご安心です。

サービス付き高齢者向け住宅(介護保険外)

エイジングハウスとくたんの郷

〒028-3614 矢巾町又兵衛新田7-212-1
☎611-1711 FAX: 611-1712

相談受付	月	火	水	木	金	土	日
8:30~17:30	○	○	○	○	○	○	○

※上記以外の休み: 年中無休

- 提供区域: 区域指定なし
- 利用定員: 13名 ●利用要件: 要介護以上
- 居室: 個室・特別室
- 入浴設備: 個浴のみ

PR

日中は併設のデイサービスでお過ごしいただき、体操、レクリエーション、季節行事等を通じ「心身の維持や健康生活」を考えた生活支援サービスのご提供を行っております。

在宅復帰・在宅生活継続を目的に入所

介護老人保健施設

敬愛荘

〒028-3621 矢巾町広宮沢1-2-181
☎697-3288 FAX: 697-0641

相談受付	月	火	水	木	金	土	日
8:30~17:15	○	○	○	○	○	*△	

※上記以外の休み：祝日・お盆・年末年始

※土曜は対応できない日があり、事前連絡が必要

- 提供区域：矢巾町・紫波町・盛岡市・その他
- 利用定員：95名 ●利用要件：要介護以上
- 居室：個室・多床室あり
- 入浴設備：一般浴・個浴・特浴有り

PR

介護老人保健施設の役割と機能を踏まえ、リハビリテーションを提供し在宅復帰支援を実施しております。認知症の方を対象とした認知症専門棟(31床)があります。

介護老人保健施設

博愛荘

〒028-3614 矢巾町又兵工新田5-335 ケアセンター南昌
☎698-2015 FAX: 611-2071

相談受付	月	火	水	木	金	土	日
8:30~17:15	○	○	○	○	○	*△	

※上記以外の休み：祝日・お盆・年末年始

※土曜は対応できない日があり事前連絡が必要

- 提供区域：矢巾町・紫波町・盛岡市・その他
- 利用定員：93名 ●利用要件：要介護以上
- 居室：個室・多床室あり
- 入浴設備：一般浴・個浴・特浴有り

PR

ご自宅での生活を支えるために、医療・看護・介護・リハビリテーション(言語聴覚士による言語や嚥下のリハビリテーションも含む)、栄養管理から口腔衛生まで、さまざまな専門知識・技術を持った専門職がチームとなってサービスを提供します。

介護老人保健施設

シェーンハイムやはば

〒028-3606 矢巾町土橋11-35-1
☎697-0066 FAX: 697-0122

相談受付	月	火	水	木	金	土	日
9:00~18:00	○	○	○	○	○		

※上記以外の休み：祝日・お盆・年末年始

- 提供区域：矢巾町・紫波町・盛岡市・その他
- 利用定員：90名 ●利用要件：要介護以上
- 居室：個室・多床室
- 入浴設備：一般浴・個浴・特浴(寝台浴)有り

PR

当施設は看護、介護、リハビリテーションが必要な方に対し、家庭的な雰囲気のもと、地域・家庭との結びつきを大切に、質の高い介護サービスを提供しています。

介護タクシー

①介護輸送サービス(介護保険利用)

要介護1以上で「介助がなければ車両に乗降できない」場合、主に通院時に利用できます。ケアプランに計画されていることが必要になりますので、担当ケアマネジャーにご相談ください。

②ケア輸送サービス(介護保険外)

介護保険適用外の場合、利用目的は自由ですが全額自己負担になります。事前に担当ケアマネジャーにご相談ください。

福祉用具を借りる、購入する

①福祉用具貸与(介護予防福祉用具貸与)

手すりや歩行器・寝台等の福祉用具を借りることができます。要介護区分により条件が異なりますので、担当ケアマネジャーにご相談ください。

②特定福祉用具購入(特定介護予防福祉用具購入)

トイレ・入浴関連の用具は購入費支給の対象になります。年間10万円が上限で、その1割~3割が自己負担です。申請が必要ですので事前に担当ケアマネジャーにご相談ください。

住宅の改修をする

(居宅介護住宅改修・介護予防住宅改修)

生活環境を整えるための小規模な住宅改修に対して住宅改修費が支給されます。20万円が上限で、その1割~3割が自己負担です。工事を行う前に申請が必要です。保険給付の対象になるかどうか事前にケアマネジャーまたは健康長寿課の窓口にご相談ください。



短期間泊まる(ショート・ステイ)

短期入所生活介護

悠和荘短期入所生活介護事業

〒028-3621 矢巾町広宮沢1-2-312
☎698-1661 FAX: 698-1671

相談受付	月	火	水	木	金	土	日
8:30~17:30	○	○	○	○	○		

※上記以外の休み: 祝日・お盆・年末年始

- 提供区域: 矢巾町・紫波町・盛岡市・その他
- 利用定員: 8名 ●利用要件: 要支援以上
- 居室: 個室のみ
- 入浴設備: 個浴・中間浴・特浴有り

PR 居室やリビングで、のんびりと過ごしたり、併設施設の行事に参加したりしています。

短期入所生活介護

ショートステイやはば

〒028-3614 矢巾町又兵工新田5-335 ケアセンター南昌
☎698-2015 FAX: 611-2071

相談受付	月	火	水	木	金	土	日
8:30~17:15	○	○	○	○	○	△	

※上記以外の休み: 祝日・お盆・年末年始

- 提供区域: 矢巾町・紫波町・盛岡市・その他
- 利用定員: 18名 ●利用要件: 要支援以上
- 居室: 個室のみ
- 入浴設備: 一般浴・個浴・特浴有り

PR 小規模で家庭的な雰囲気のある事業所です。全室個室で利用者様のペースでゆったり過ごせる環境です。眺めの良い大浴場も好評です。

短期入所療養介護(空床利用)

介護老人保健施設 敬愛荘

〒028-3621 矢巾町広宮沢1-2-181
☎697-3288 FAX: 697-0641

相談受付	月	火	水	木	金	土	日
8:30~17:15	○	○	○	○	○	△	

※上記以外の休み: 祝日・お盆・年末年始

- ※土曜は対応できない日があり、事前連絡が必要
- 提供区域: 矢巾町・紫波町・盛岡市・その他
 - 利用定員: 空床利用 ●利用要件: 要支援以上
 - 居室: 個室・多床室あり
 - 入浴設備: 一般浴・個浴・特浴有り

PR ご自宅での生活を支えるために医療、看護、介護、リハビリテーション、栄養管理、口腔衛生、様々な専門知識と技術をもった専門スタッフがチームとなってサービスを提供します。

短期入所療養介護(空床利用)

介護老人保健施設 博愛荘

〒028-3614 矢巾町又兵工新田5-335 ケアセンター南昌
☎698-2015 FAX: 611-2071

相談受付	月	火	水	木	金	土	日
8:30~17:15	○	○	○	○	○	△	

※上記以外の休み: 祝日・お盆・年末年始
※土曜は対応できない日があり事前連絡が必要

- 提供区域: 矢巾町・紫波町・盛岡市・その他
- 利用定員: 空床利用 ●利用要件: 要支援以上
- 居室: 個室・多床室あり
- 入浴設備: 一般浴・個浴・特浴有り

PR ご自宅での生活を支えるために、医療・看護・介護・リハビリテーション、栄養管理から口腔衛生まで、さまざまな専門知識・技術を持った専門職がチームとなってサービスを提供します。生活機能の低下を予防・改善するために有効なサービスです。

短期入所療養介護(空床利用)

介護老人保健施設 シェーンハイムやはば

〒028-3606 矢巾町土橋11-35-1
☎697-0066 FAX: 697-0122

相談受付	月	火	水	木	金	土	日
9:00~18:00	○	○	○	○	○		

※上記以外の休み: 祝日・お盆・年末年始
※土日は送迎対応不可、家族送迎又は介護タクシーを利用願います

- 提供区域: 矢巾町・紫波町・盛岡市・その他
- 利用定員: 空床利用 ●利用要件: 要支援以上
- 居室: 個室・多床室あり
- 入浴設備: 一般浴・個浴・特浴有り

PR 当施設は看護、介護、リハビリテーションが必要な方に対し、家庭的な雰囲気のもと、地域・家庭との結びつきを大切に、質の高い介護サービスを提供しています。



訪問看護

訪問看護ステーション やはば

〒028-3614 矢巾町又兵衛新田5-355 ケアセンター南昌
☎698-1388 FAX: 611-2071

提供時間	月	火	水	木	金	土	日
24時間連絡可能	○	○	○	○	○	○	○

※上記以外の休み：特になし

- 提供区域：矢巾町・紫波町・盛岡市(玉山地区を除く)

緊急時訪問	24時間対応	ターミナルケア・看取り	末期がん・緩和ケア	神経難病在宅対応
○	○	○	○	○

PR 電話等による24時間連絡可能な体制、必要時、訪問いたします。小児からお年寄りまで、予防から看取りまで、在宅で安心して過ごせるよう看護いたします。「あんしん」「まごころ」「えがお」をお届けします。

訪問看護

訪問看護ステーション 結いの手

〒028-3615 矢巾町南矢幅7-445 薬王堂矢巾店2F
☎613-4493 FAX: 613-4494

提供時間	月	火	水	木	金	土	日
24時間連絡可能	○	○	○	○	○	○	○

※上記以外の休み：特になし

- 提供区域：矢巾町・紫波町・盛岡市(その他地域は応相談)

緊急時訪問	24時間対応	ターミナルケア・看取り	末期がん・緩和ケア	神経難病在宅対応
○	○	○	○	○

PR 365日、24時間対応いたします。精神疾患の方、認知症の方などの利用者さんも訪問します。

訪問リハ

訪問リハビリテーション シェーンハイムやはば

〒028-3606 矢巾町土橋11-35-1
☎697-0066 FAX: 697-0122

提供時間	月	火	水	木	金	土	日
10:00~17:20	○	○	○	○	○		

※上記以外の休み：祝日・お盆・年末年始

- 提供区域：矢巾町・紫波町・盛岡市(都南地域)

PR ご自宅での生活様式やご要望を伺いながら生活に即したリハビリテーションを提供いたします。

訪問リハ

訪問リハビリテーションこずかた

〒028-3614 矢巾町又兵衛新田5-355 ケアセンター南昌
☎611-1380 FAX: 611-2071

提供時間	月	火	水	木	金	土	日
8:30~17:15	○	○	○	○	○		

※上記以外の休み：祝日・お盆・年末年始

- 提供区域：矢巾町・紫波町・盛岡市(玉山地区を除く)

PR 「支えます!あなたの笑顔、その一歩」～地域の皆様に信頼されるようリハビリテーションを提供していけるよう、日々研鑽につとめていきます～ ※嚙下、言葉のリハビリも行ってます。

訪問介護

ニチイケアセンター矢巾

〒028-3615 矢巾町南矢幅12-237-1
☎698-1266 FAX: 698-1267

提供時間	月	火	水	木	金	土	日
9:00~18:00	○	○	○	○	○	○	

※上記以外の休み：祝日・年末年始

- 提供区域：矢巾町・紫波町・盛岡市

PR ケアプランにより、営業時間以外でもサービス提供を行います。自費サービスもございます。

訪問介護

ヘルパーステーションやはば

〒028-3614 矢巾町又兵衛新田5-355 ケアセンター南昌
☎698-1385 FAX: 611-2071

提供時間	月	火	水	木	金	土	日
8:00~19:00	○	○	○	○	○	○	○

※上記以外の休み：お盆・年末年始

- 提供区域：矢巾町・紫波町・盛岡市(玉山地区を除く)

PR 元気な笑顔と温かい心で在宅生活を支えます。スタッフは男性スタッフを含め、幅広い年齢層で対応しています。

訪問入浴

訪問入浴介護やはば

〒028-3614 矢巾町又兵衛新田5-355 ケアセンター南昌
☎698-1385 FAX: 611-2071

提供時間	月	火	水	木	金	土	日
8:30~17:30	○	○	○	○	○		

※上記以外の休み：祝日・お盆・年末年始

- 提供区域：矢巾町・紫波町・盛岡市(玉山地区を除く)

PR ご自宅のお部屋でそのまま入浴できるサービスです。3名の資格スタッフが訪問しますが、看護スタッフがいるので安心して入浴できます。医療依存度の高い方・看取りの方の入浴にも対応しています。



自宅から通う

通所リハビリテーション(デイケア)

シェーンハイムやはば

〒028-3606 矢巾町土橋11-35-1
☎697-0066 FAX: 697-0122

提供時間	月	火	水	木	金	土	日
9:30~15:45	○	○	○	○	○	○	

※上記以外の休み: お盆・年末年始

- 提供区域: 矢巾町・紫波町・盛岡市(都南地域)
- 利用定員: 23名 ●利用要件: 要支援以上
- 入浴設備: 一般浴・個室・特浴有り

PR

やさしく、温かく、そして活力を…。ゆったりとした時間の中で、利用者一人ひとりに応じたケアやリハビリテーション、入浴サービスを提供いたします。また季節に応じたレクリエーションを通じて楽しいひとときをお過ごしいただけます。

通所リハビリテーション(デイケア)

博愛荘デイケアセンター

〒028-3614 矢巾町又兵工新田5-335 ケアセンター南昌
☎697-1526 FAX: 611-2071

提供時間	月	火	水	木	金	土	日
9:45~16:00	○	○	○	○	○	○	

※短時間有り ※上記以外の休み: お盆・年末年始

- 提供区域: 矢巾町・紫波町・盛岡市(都南地域)
- 利用定員: 50名 ●利用要件: 要支援以上
- 入浴設備: 一般浴・特浴有り

PR

医療・看護・介護・リハビリテーション、栄養管理から口腔衛生まで、専門知識・技術を持った専門職がチームでサービスを提供します。生活機能の低下を予防・改善するために有効なサービスです。

通所介護

老人デイサービスセンター「百万石」

〒028-3627 矢巾町和味2-106-5
☎698-3337 FAX: 698-3336

提供時間	月	火	水	木	金	土	日
9:20~16:30	○	○	○	○	○	○	○

※上記以外の休み: 1/1~1/3

- 提供区域: 矢巾町・紫波町・盛岡市
- 利用定員: 30名 ●利用要件: 要支援以上
- 入浴設備: 一般浴のみ

PR

いつまでも元気で他者とのつながりを大事に会いたい、話したい仲間がいるデイサービスを目指しています。

通所介護

老人デイサービスセンター「百万石」矢幅駅西口

〒028-3615 矢巾町南矢幅6-606
☎611-2239 FAX: 611-2241

提供時間	月	火	水	木	金	土	日
9:20~16:30	○	○	○	○	○	○	○

※上記以外の休み: 1/1~1/3

- 提供区域: 矢巾町・紫波町・盛岡市 ●利用定員: 30名
- 利用要件: 要支援以上 ●入浴設備: 一般浴・特浴有り

PR

温泉付きデイサービス、個別機能訓練を行っています。機械、手技によるマッサージもできます。季節行事、創作、調理レク、カラオケ等、様々な活動を行っています。

通所介護

老人デイサービスセンター「百万石」矢巾口

〒028-3603 矢巾町西徳田5-200-12
☎698-3070 FAX: 698-3071

提供時間	月	火	水	木	金	土	日
9:20~16:30	○	○	○	○	○	○	○

※上記以外の休み: 1/1~1/3

- 提供区域: 矢巾町・紫波町・盛岡市 ●利用定員: 30名
- 利用要件: 要支援以上 ●入浴設備: 一般浴のみ

PR

不動温泉のお湯を使用した入浴が楽しめます。また、入浴後のマッサージや機能訓練も取り入れております。ぜひ一度ご体験ください。

通所介護

ニチイケアセンター矢巾

〒028-3615 矢巾町南矢幅12-237-1
☎698-1266 FAX: 698-1267

提供時間	月	火	水	木	金	土	日
9:30~16:35	○	○	○	○	○	○	

※上記以外の休み: 特になし

- 提供区域: 矢巾町・紫波町・盛岡市(都南地域)
- 利用定員: 37名 ●利用要件: 要介護以上
- 入浴設備: 一般浴・個室・特浴有り

PR

利用者様が居心地の良い場所を目指しています。ぜひお待ちしています。

通所介護

とくたんの郷

〒028-3614 矢巾町又兵工新田7-212-1
☎611-1711 FAX: 611-1712

提供時間	月	火	水	木	金	土	日
9:00~17:00	○	○	○	○	○	○	○

※上記以外の休み: 特になし

- 提供区域: 矢巾町・紫波町・盛岡市 ●利用定員: 30名(日曜日のみ25名)
- 利用要件: 要支援以上 ●入浴設備: 一般浴のみ
- 独自サービス: 早朝・延長サービス 有 お泊サービス 有

PR

「いつまでも健康で元気に過ごせる健康寿命」を延ばせるよう予防活動を中心とした健康プログラムを実施しています。

認知症対応型デイサービス

デイサービスつむぎ

〒028-3614 矢巾町又兵工新田5-335 ケアセンター南昌
☎698-2015 FAX: 611-2071

提供時間	月	火	水	木	金	土	日
9:30~16:45	○	○	○	○	○	○	

※上記以外の休み: 特になし

- 提供区域: 矢巾町 ●利用定員: 12名
- 利用要件: 要支援以上 ●入浴設備: 一般浴・特浴有り
- 独自サービス: 延長サービス 無 お泊サービス 無※居室内介助 可能

PR

少人数制であり、認知症特有のBPSD等症状への対応。利用者に合わせて個別にかかわることも。心の安定に繋がる工夫を心がけています。

地域密着型通所介護

デイサービス高原列車

〒020-0891 矢巾町流通センター南四丁目8-20
☎658-9091 FAX: 658-9092

提供時間	月	火	水	木	金	土	日
9:00~16:05	○	○	○	○	○	○	

※上記以外の休み：1/1、1/2

- 提供区域：矢巾町 ●利用定員：10名
- 利用要件：要支援以上 ●入浴設備：個浴のみ

PR 民家改修型の小さなデイサービスです。特色が多様化する中で私たちのテーマはスタッフとご利用者の「信頼関係」です。是非、一度、見学にいらしてください。

地域密着型通所介護

矢巾町南デイサービスセンター

〒028-3617 矢巾町太田17-13-1
☎697-1613 FAX: 697-1602

提供時間	月	火	水	木	金	土	日
9:10~16:20	○	○	○	○	○	○	

※上記以外の休み：年末年始

- 提供区域：矢巾町 ●利用定員：18名
- 利用要件：要支援以上 ●入浴設備：一般浴・個浴・特浴有り

PR 専属の柔道整復師が、個別機能訓練を実施(月曜日～金曜日)。心身機能の維持・向上を支援します。

地域密着型通所介護

和音デイサービス矢巾

〒028-3603 矢巾町西徳田5-86-6
☎613-8080 FAX: 613-8070

提供時間	月	火	水	木	金	土	日
7:00~20:00	○	○	○	○	○	○	○

※上記以外の休み：特になし

- 提供区域：矢巾町 ●利用定員：10名
- 利用要件：要介護以上 ●入浴設備：個浴のみ
- 独自サービス：延長サービス 有 お泊サービス 有

PR 開設して5年を過ぎました。一般住宅によるお泊りデイサービスを行っております。送迎時間の調整も行ってあります。ご見学いつでもお待ちしております。

地域密着型通所介護

つりがねの郷

〒028-3623 矢巾町煙山1-4-2
☎697-5147 FAX: 697-5146

提供時間	月	火	水	木	金	土	日
9:00~16:00	○	○	○	○	○		

※上記以外の休み：年末年始

- 提供区域：矢巾町 ●利用定員：10名
- 利用要件：要介護以上 ●入浴設備：個浴のみ

PR 入浴は矢巾温泉南昌新湯(弱アルカリ性単純温泉)につかり、心身の疲れを癒すことと思います。遊びにいらしてください。

地域密着型通所介護

GENKI NEXT岩手矢巾

〒028-3603 矢巾町西徳田6-153-2
☎601-5923 FAX: 601-5924

提供時間	月	火	水	木	金	土	日
① 9:00~12:15	○	○	○	○	○		
② 13:30~16:45							

※上記以外の休み：お盆・年末年始

- 提供区域：矢巾町 ●利用定員：15名
- 利用要件：要支援以上 ●入浴設備：入浴設備無し

PR 一人ひとりの身体に合ったリハビリを行い、杖を使わずに元気に歩ける方が増えております。

小規模多機能型居宅介護

小規模多機能 むつき

〒028-3617 矢巾町太田17-13-1
☎698-2501 FAX: 697-1602

提供時間	月	火	水	木	金	土	日
8:30~16:00	○	○	○	○	○	○	○

※上記以外の休み：特になし

- 提供区域：矢巾町 ●利用定員：15名 ●利用要件：要支援以上
- 入浴設備：一般浴のみ ●独自サービス：延長サービス 有 お泊サービス 有

PR 「通いを中心に、ご希望に応じて「宿泊」「訪問」のサービスを柔軟に組合せ、一人ひとりの生活スタイルに合わせた支援を行うことで、介護が必要な方もご自宅で安心して生活することが出来ます。

共生型通所介護(共生型サービス)

生活介護センター いちご園

〒028-3614 矢巾町又兵衛新田5-339
☎698-2840 FAX: 698-2841

提供時間	月	火	水	木	金	土	日
9:10~15:30	○	○	○	○	○	○	

※上記以外の休み：特になし

- 提供区域：矢巾町 ●利用定員：20名
- 利用要件：要介護以上 ●入浴設備：個浴のみ(リフト付き)

PR 障害福祉サービスとの共生型施設として、日中活動のお手伝いをさせていただいています。又、同一建物内に放課後等デイサービスが併設しており、子ども達との交流もできます。

●地域密着型サービスとは?

住み慣れた地域で生活ができるように、矢巾町が指定するサービスです。矢巾町に居住する人が利用対象となります。13ページのグループホーム(敬寿荘、太陽荘)と地域密着型老人福祉施設「悠和荘」も含まれます。

●小規模多機能型居宅介護とは?

地域密着型サービスの一つです。一つの事業で「通い」(通所介護)と訪問(訪問介護)と「宿泊」(短期入所)を組み合わせ利用することができます。登録制です。

●共生型サービスとは?

「介護保険」「障害福祉」に関係なく、一つの事業所で高齢者も障害児・者も利用できるサービスです。「地域共生社会」をめざして創設されたサービスです。

認知症を予防する生活を心がけましょう

体を動かしましょう

- ウォーキングなどの有酸素運動を定期的に
- 家事をまめにする



バランスよく食べましょう

- 1日3食、定期的に食事する
- 青魚や緑黄色野菜を積極的に食べる
- よくかんで、腹八分目



お口の健康を保ちましょう

- 食後、寝る前は歯磨きをする
- 入れ歯の手入れはしっかりと



持病をきちんと治療しましょう

- 定期的に受診して持病の悪化を防ぐ
- 決められたとおりに薬をのむ



閉じこもらず社会参加をしましょう

- 散歩、買物など外出する機会を意識的につくる
- 地域活動やボランティア活動に参加する



お昼寝は30分以内にしましょう

- 1時間以上の昼寝は逆効果、昼寝は30分以内
- 夕方の昼寝は不眠の原因に



認知症サポーターになりましょう!

「認知症サポーター」は認知症の人とご家族を支える地域の応援者です。
「認知症サポーター養成講座」を受講するとサポーターになることができます。
公民館、企業、学校などに講師が外向きます。ぜひご受講ください。(受講無料・90分)

問い合わせ 町地域包括支援センター 697-5570

地域で支えあうみんなにやさしい町を目指して



私たちの地域にはさまざまな人が暮らしています。
一人として同じ人はいません。その1人1人が、自分らしく
生きがいと役割をもって、安心して暮らしていける地域を
心をあわせてつくりましょう。だれにとってもやさしい町は、
あなたやあなたの家族にもやさしい町なのです。

お問い合わせ・相談窓口

●矢巾町 健康長寿課 長寿支援係

〒028-3615 矢巾町大字南矢幅14-78 (さわやかハウス内) Tel.611-2830

●矢巾町地域包括支援センター

●ケアセンター南昌内 (矢巾町大字又兵工新田5-335) Tel.611-2855

●えんじょいセンター (町役場庁舎となり) Tel.697-5570